

Wohnbauten Kirchenweg 2,4,8, 8008 Zürich

Durchdringung von Architektur und Parklandschaft

Problem und Anspruch

Transformation des denkmalgeschützten Bürogebäudes von Haefeli Moser Steiger, einer architektonischen Ikone von 1967, bei der elegante Materialästhetik von Beton und Holz besticht und sich Architektur und Parklandschaft durchdringen, in ein Wohnhaus hochklassiger Qualität.

Idee und Lösung

Die überzeugende, den Bestand respektierende Mutation gelang mit massvollen, präzise gesetzten und die raumentfaltende Grösse bewahrenden Interventionen. Dazu gehörten der Umbau der Fensterflügel in geschosshohe Fenstertüren, die Ablösung des horizontalen Brüstungsbandes durch eine reine Glasbrüstung, eine neue, gegen den Park vorgelagerte und den Wohnräumen Luft und Licht erfüllende Balkonschicht, Lichtlaternen, die im Attikageschoss in das zweite Dachgeschoss eingreifen, Verknüpfung der Maisonette-Räume über zwei Geschosse, Farbschnitte, die den kräftigen statischen Strukturen Leichtigkeit verleihen und der Rückbau der überhohen Garagen, um neue, zusätzliche Gartengeschosse zu generieren.

Die Transformation folgte dem Credo von Haefeli Moser Steiger, nämlich der Durchdringung von Architektur und Parklandschaft.



1

Abbildungen:

1

Situation

2

Aussenansicht Kirchenweg





3



4

Abbildungen:

3 / 4

Aussenansicht Park



5

Als Hommage an die Bauzeit wurden Stilelemente der 60er-Jahre mit exklusivem Ausbau und moderner Architektur von heute elegant kombiniert. Jede der 23 Eigentumswohnungen besitzt ihren eigenen Grundriss und ist ein Unikat.



6

Abbildungen:

5 / 6

Die grosszügige Eingangshalle



7



8

Abbildungen:

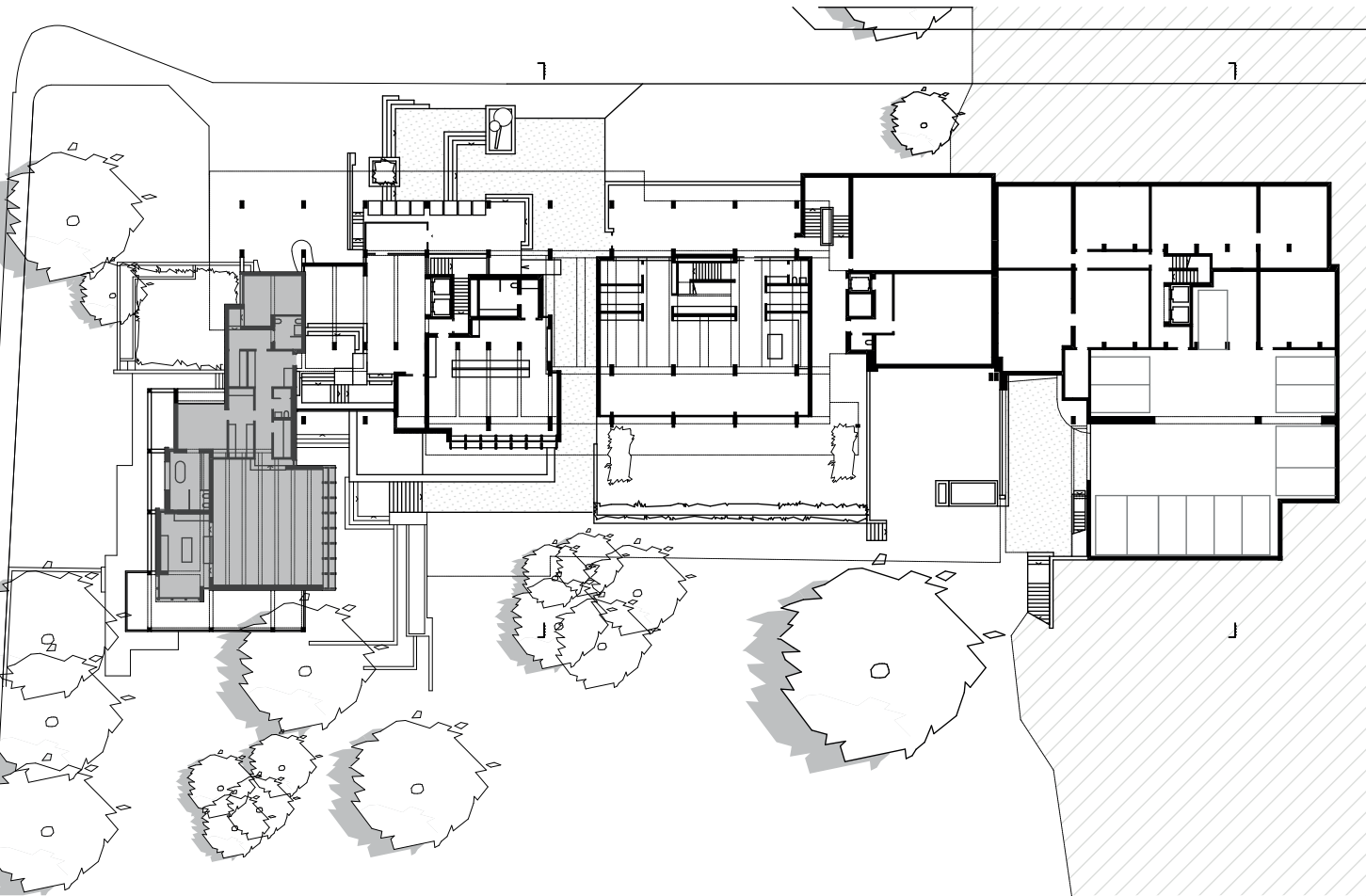
7

Die ehemaligen Büroschränke dienen heute als Garderoben und genügen jetzt auch dem Schall- und Brandschutz.

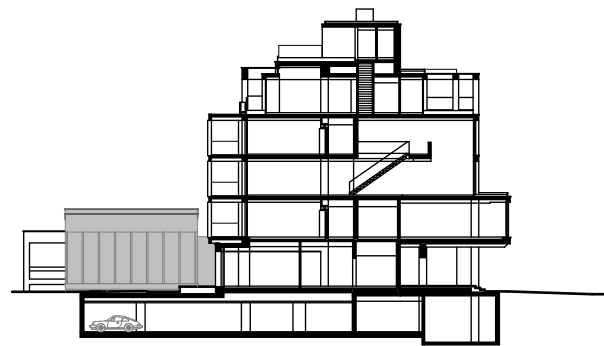
8

Dieselben Schränke aus der Perspektive einer Wohnung

Wohnung 1



Ebene A



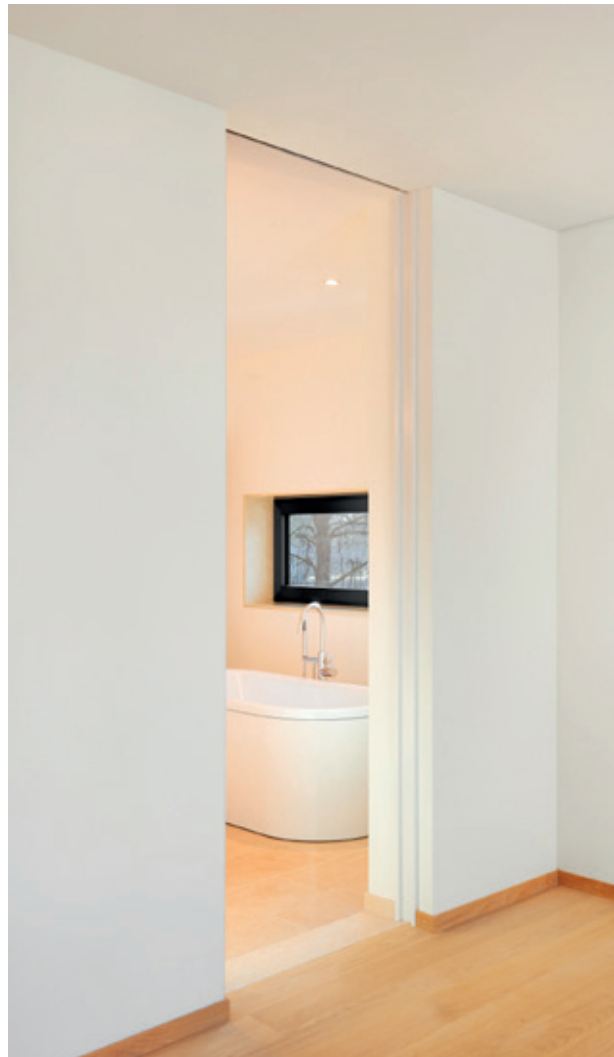
Schnitt B-B



Abbildungen:

9

Wohnraum mit durchgehender
Fensterfront und Blick in die Küche



10



11

Abbildungen:

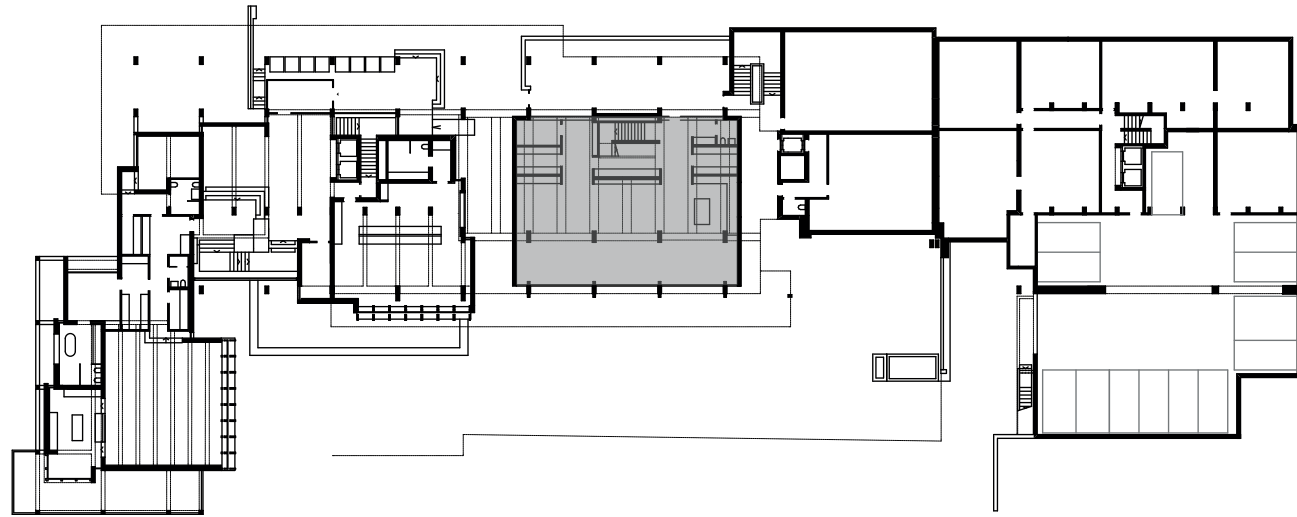
10

Blick ins Bad mit freistehender
Badewanne

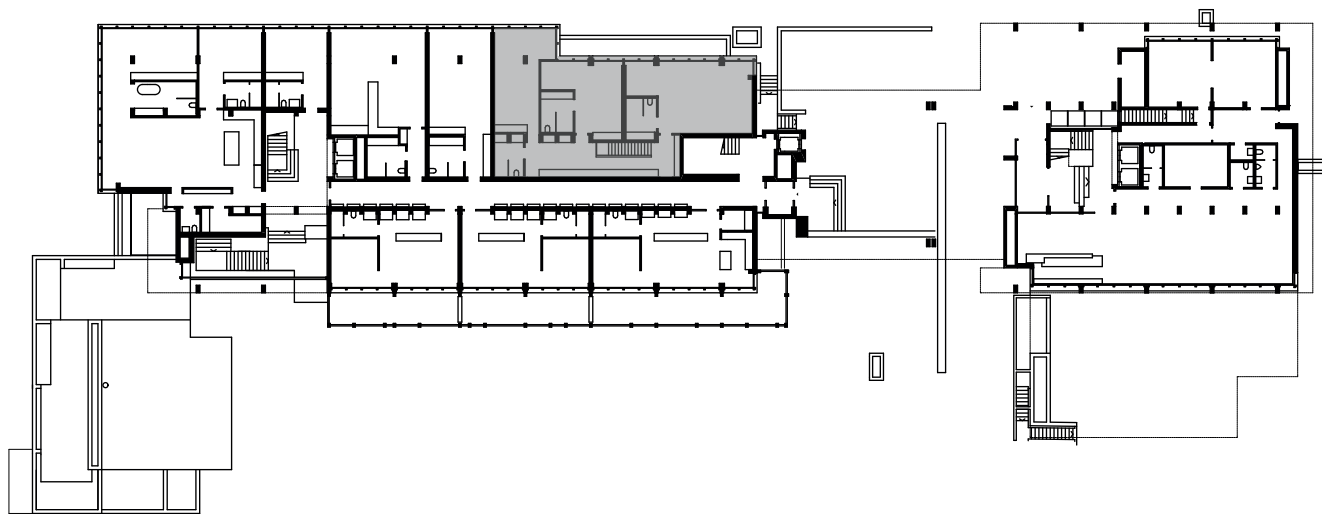
11

Küche mit Kücheninsel

Wohnung 2/3



Ebene A



Ebene B



Abbildungen:

12

Küche, Wohnraum mit Blick ins
Grüne

13 nächste Seite

In einer ehemaligen Tiefgarage,
befindet sich heute das eindrück-
liche Raumvolumen einer Garten-
wohnung







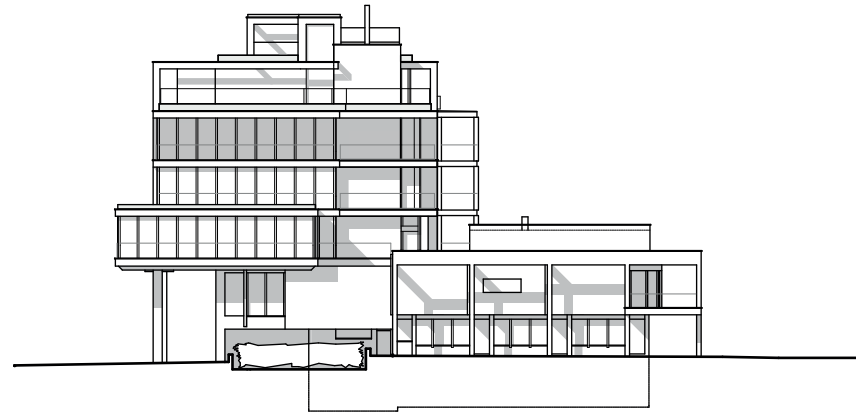
16



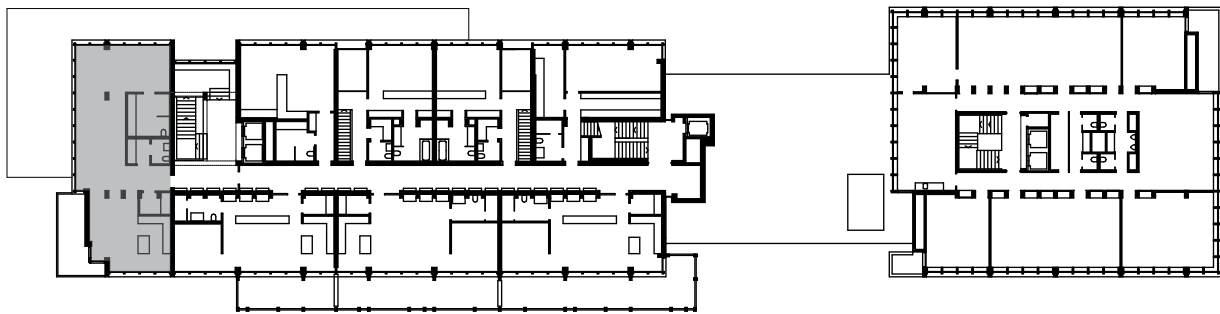
17

Abbildungen:
14
Treppenaufgang
15 / 16 / 17
Dachgeschoss

Wohnung 301



Südwestansicht



Ebene D



Abbildungen:

18

Küche



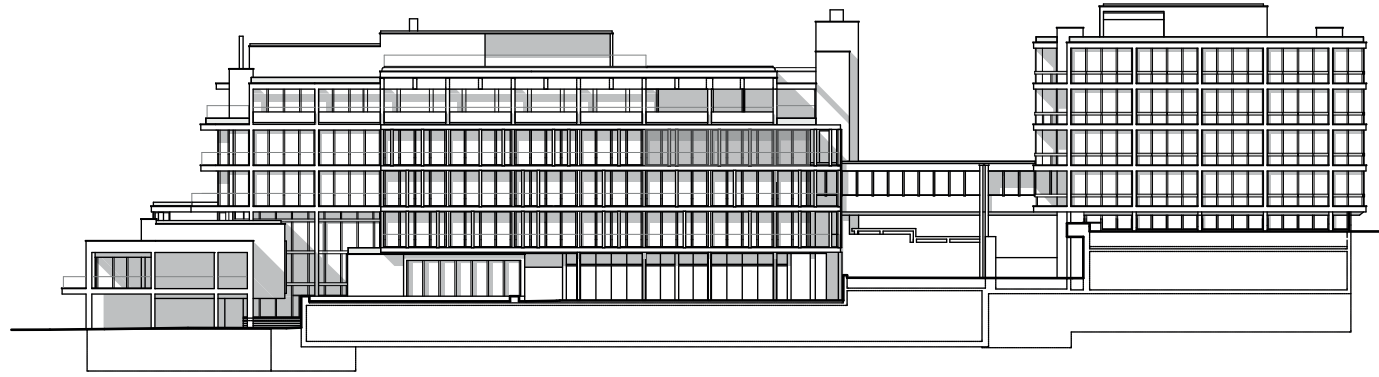
19



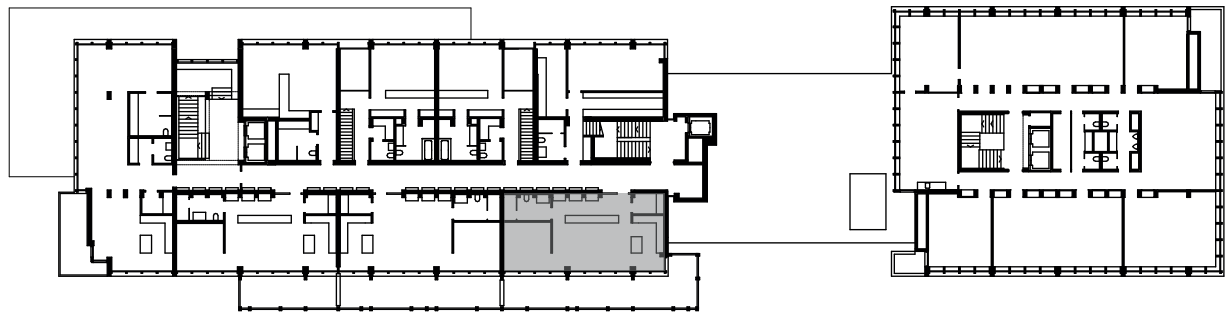
20

Abbildungen:
19 / 20
Rundgang mit Fensterfront

Wohnung 308



Südostansicht



Ebene D



Abbildungen:
21 / 22 nächste Seite
Neue vorgelagerte Aussenräume
öffnen die Wohnungen zum Park

